

***Tools and mechanisms for the  
assessment of management  
effectiveness of Mexico's  
protected areas***

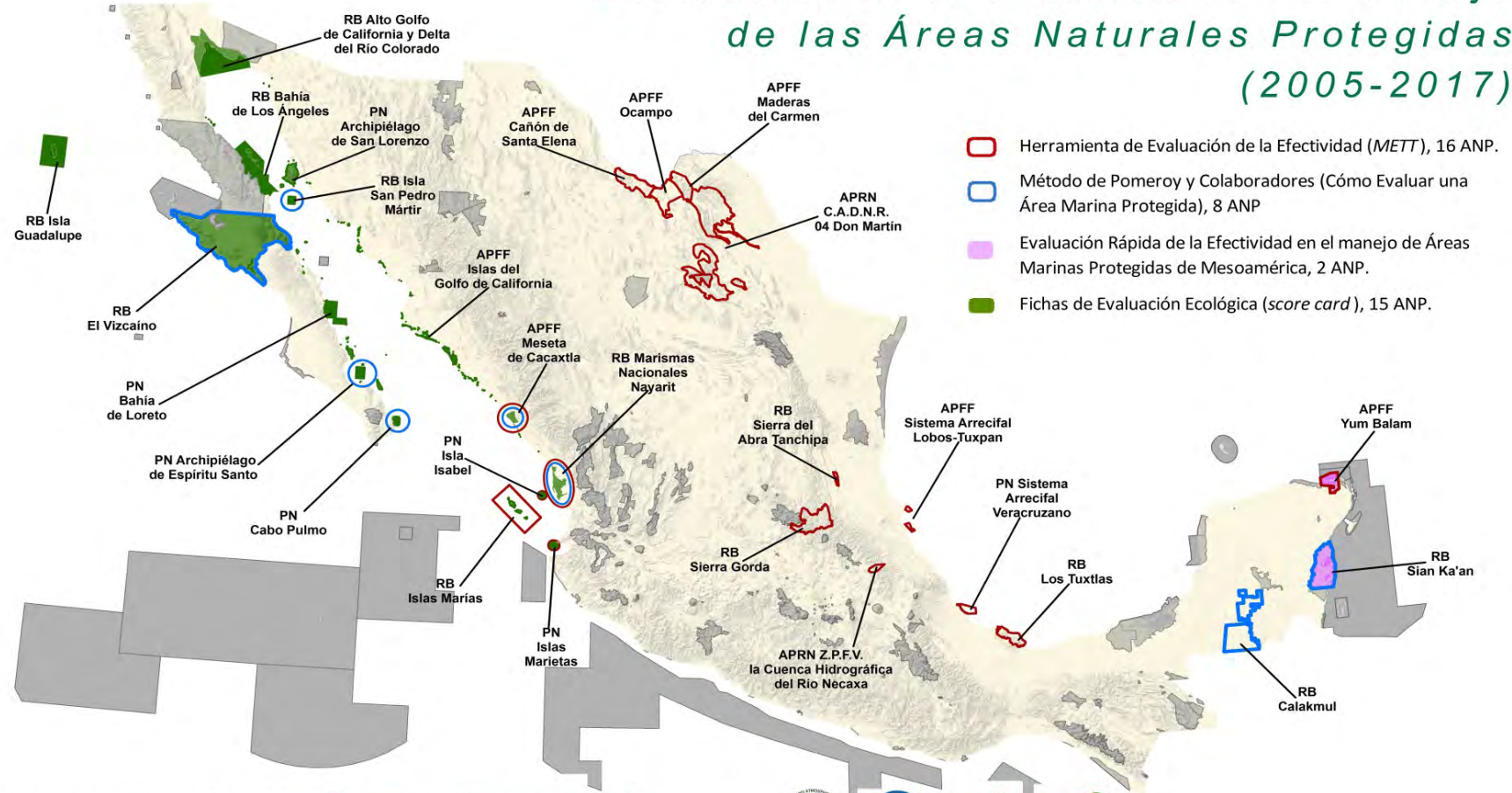
# Conceptual Framework

## Management, Evaluation of PA Management Effectiveness and the Green List

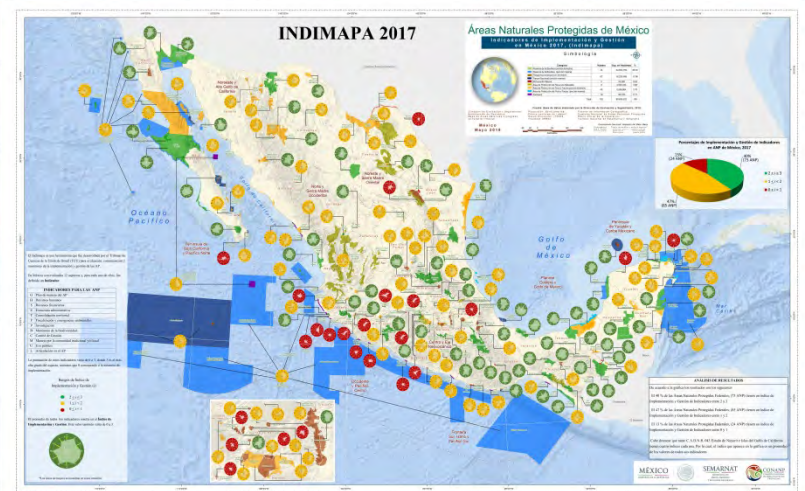
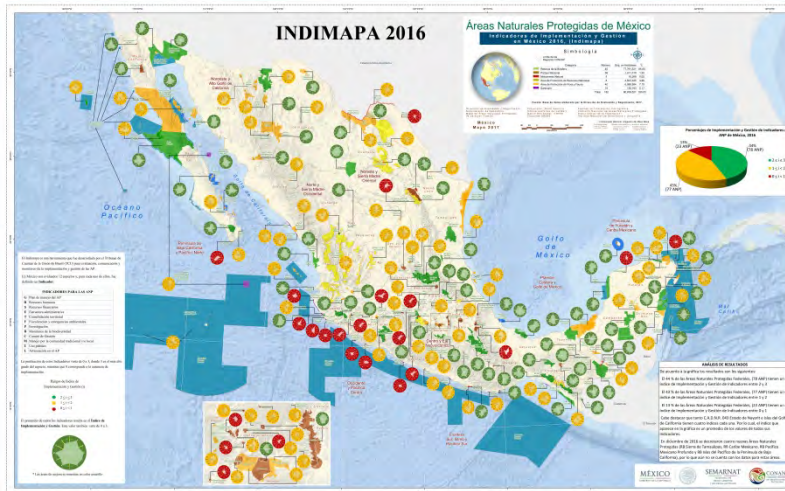
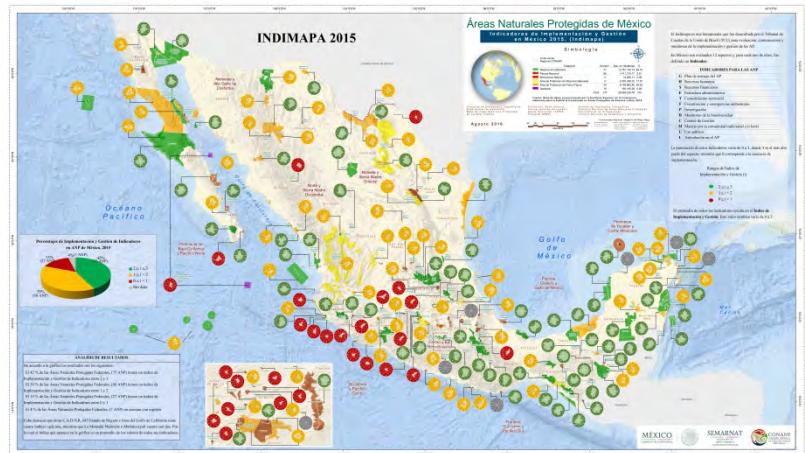
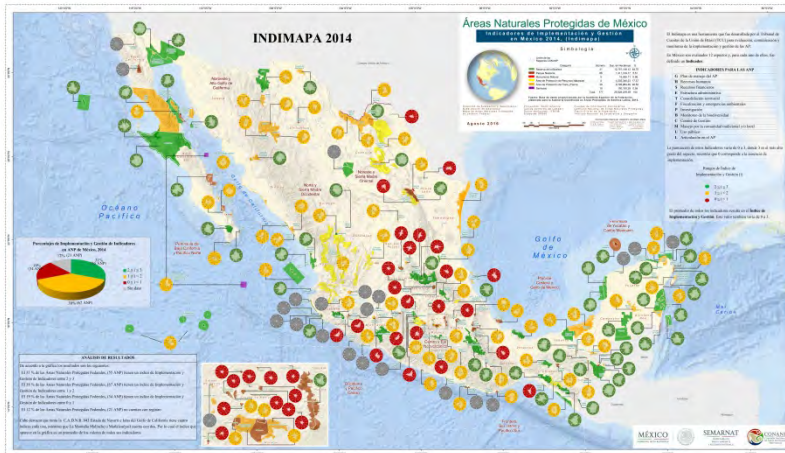
- 1) In PA management, systems of monitoring and evaluation play a very important role to generate the information needed to assess the effectiveness.
- 2) Assessing PA mgt effectiveness is a key process to:
  - Learn if the PA objectives are accomplished and also to ID opportunities to improve the management.
  - Determine if the actions implemented to abate the threats are the right ones to maintain the biodiversity.
  - Understand if the human and financial resources are adequate for acceptable PA management .
  - Successfully face various external factors that could affect the PAs biodiversity and ecosystem services.
- 4) The Green List of PA is a global mechanism to celebrate the management success and equitable governance of those sites.

# PA Management Effectiveness Assessments in Mexico 2005-2017

## *Evaluación de la Efectividad del Manejo de las Áreas Naturales Protegidas (2005-2017)*



**Between 2014 and 2017 the mgt effectiveness tool INDIMAPA was implemented in the PAs**



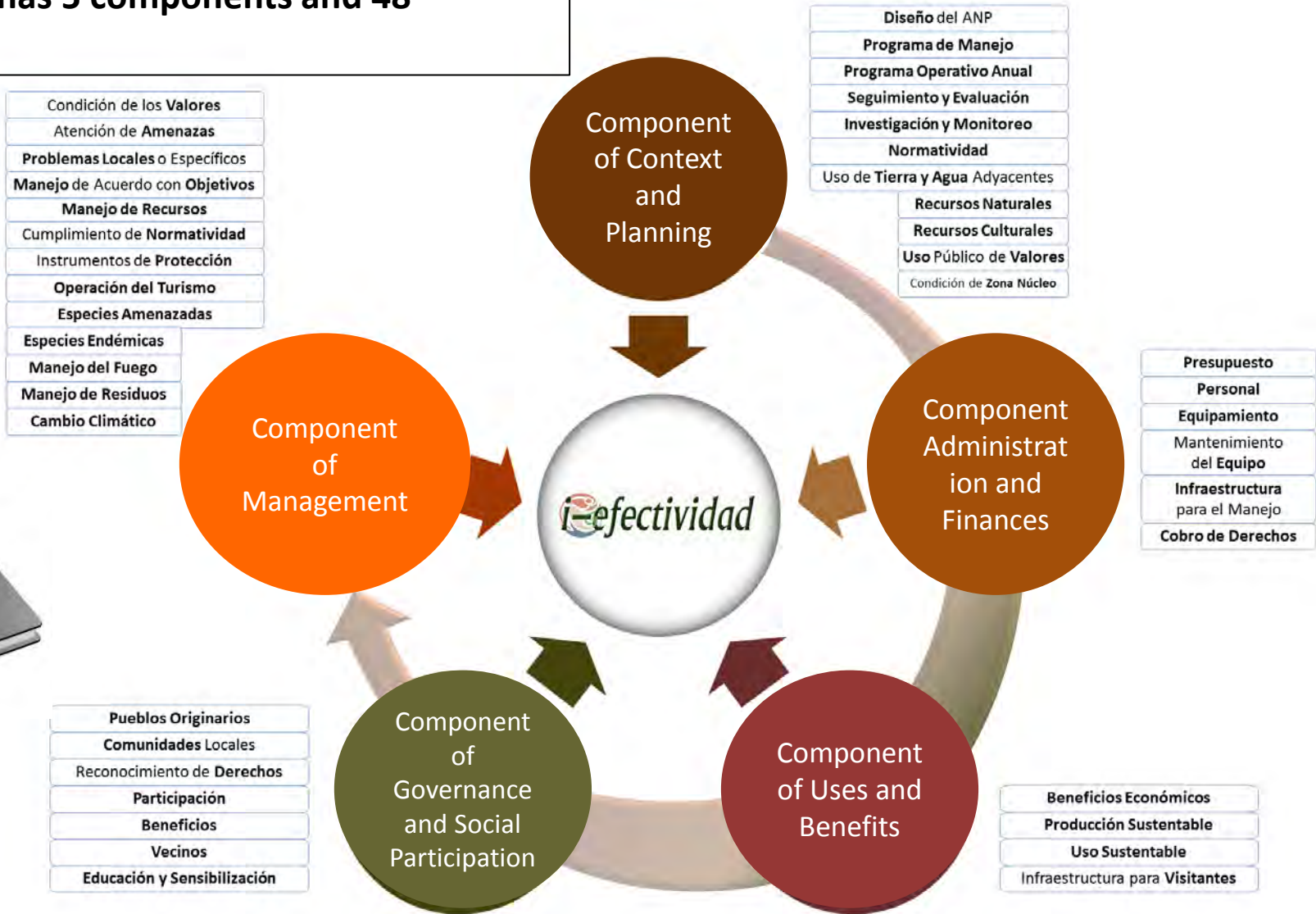
# System designed with input from 4 initiatives



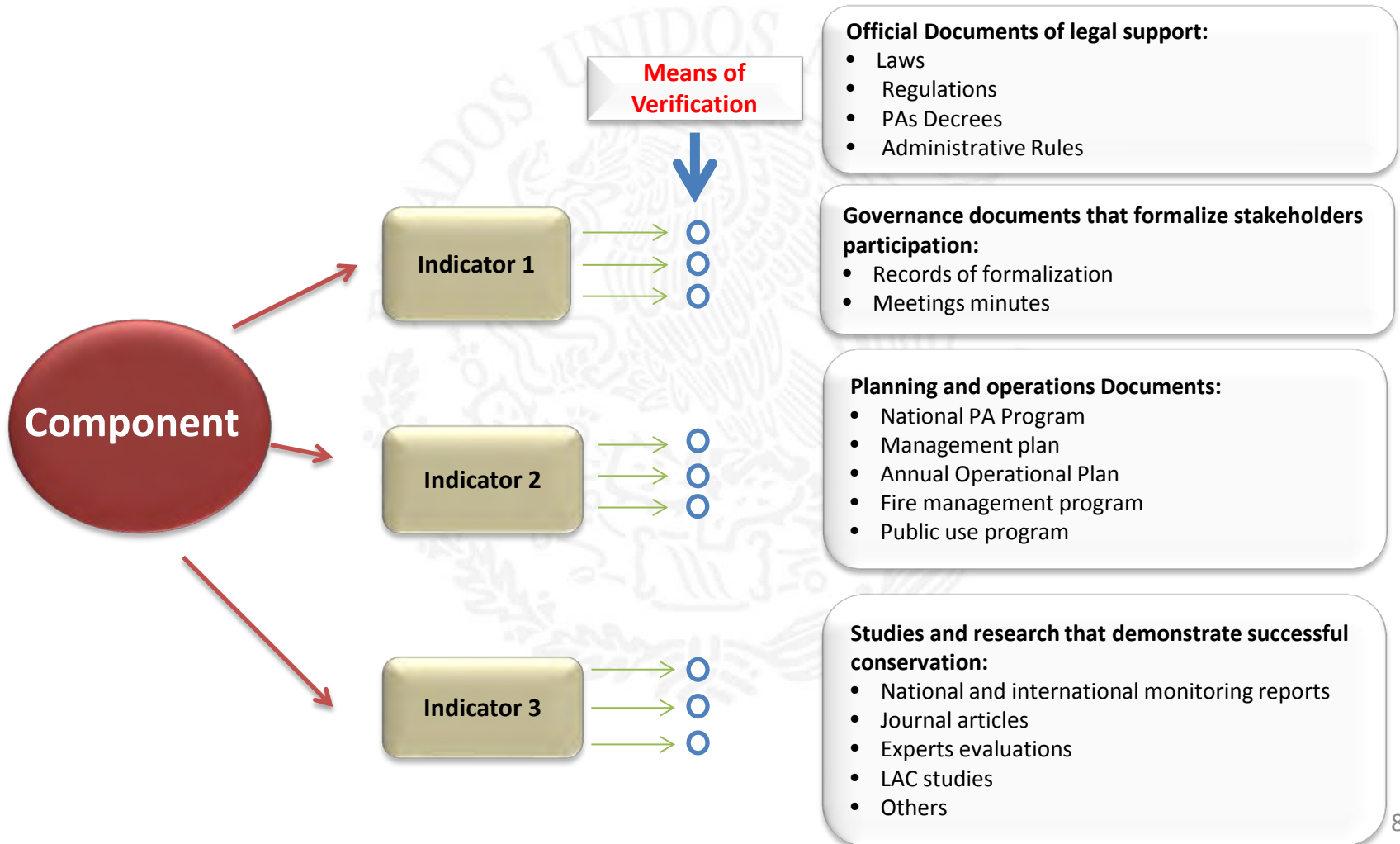
## The system is multi-purpose



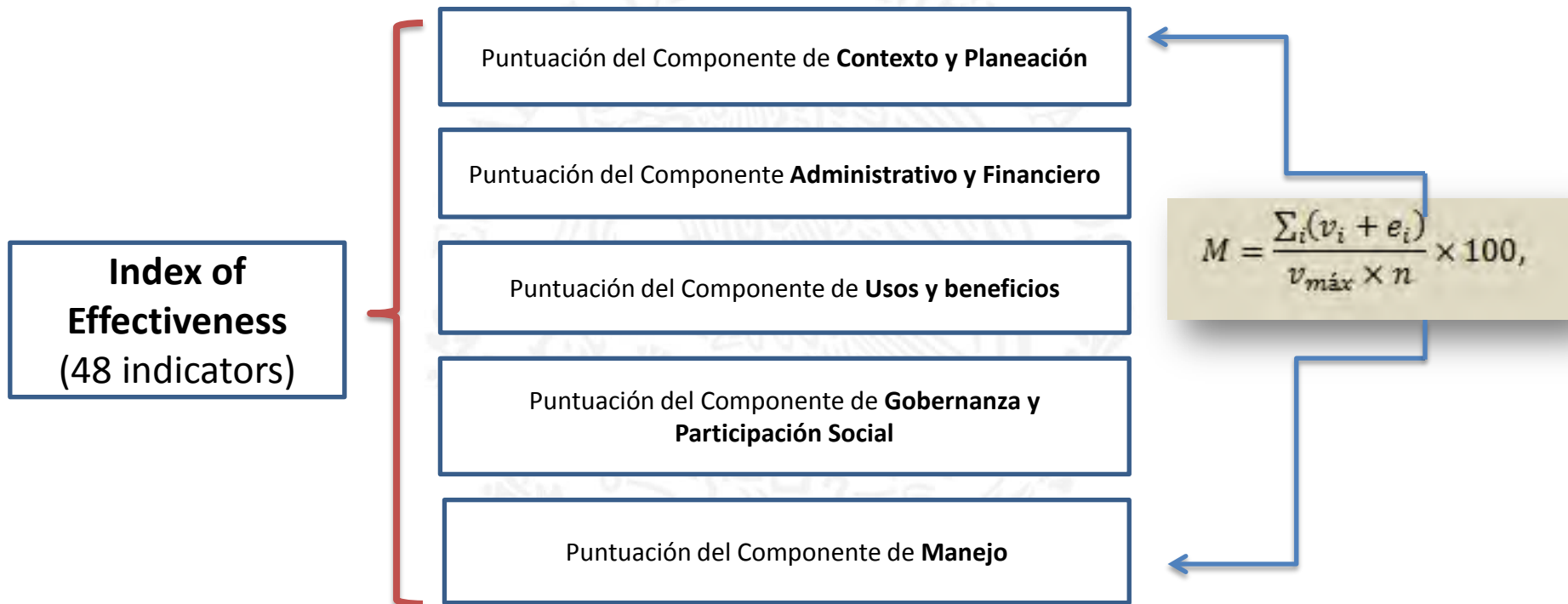
**The system has 5 components and 48 indicators**



# All the indicators relate to means of verification



# Calculation of the index of effectiveness and its components



# Cover of the Assessment ID

## Sistema Permanente de Evaluación de la Efectividad en el Manejo de las Áreas Naturales Protegidas Federales de México

**i-efectividad**

*La Evaluación de la Efectividad del Manejo es esencial para un Área Natural Protegida de Clase Mundial*

Nombre del Área Protegida:

Fecha de llenado de este formulario (DD/MM/AAAA):

Nombre, adscripción y detalles de contacto del responsable del llenado del formulario:

**Nota importante:**

- Este sistema fue diseñado con la asesoría del Dr. Marcus Hodgins, Profesor Emérito en la Universidad de Queensland, Australia y experto internacional en efectividad por parte de IUCN-WCPA.
- El diseño considera elementos de las fuentes siguientes:
  - Manual METT de WWF
  - The State of the Parks in New South Wales, Australia
- Este sistema de evaluación es útil para:
  - Determinar el desempeño del manejo de las ANP
  - Auditorías internas y externas
  - Manejo adaptativo de las Áreas Protegidas
  - Verificar desempeño ante evaluaciones de Patrimonio Mundial, Ramsar y Lista Verde de IUCN

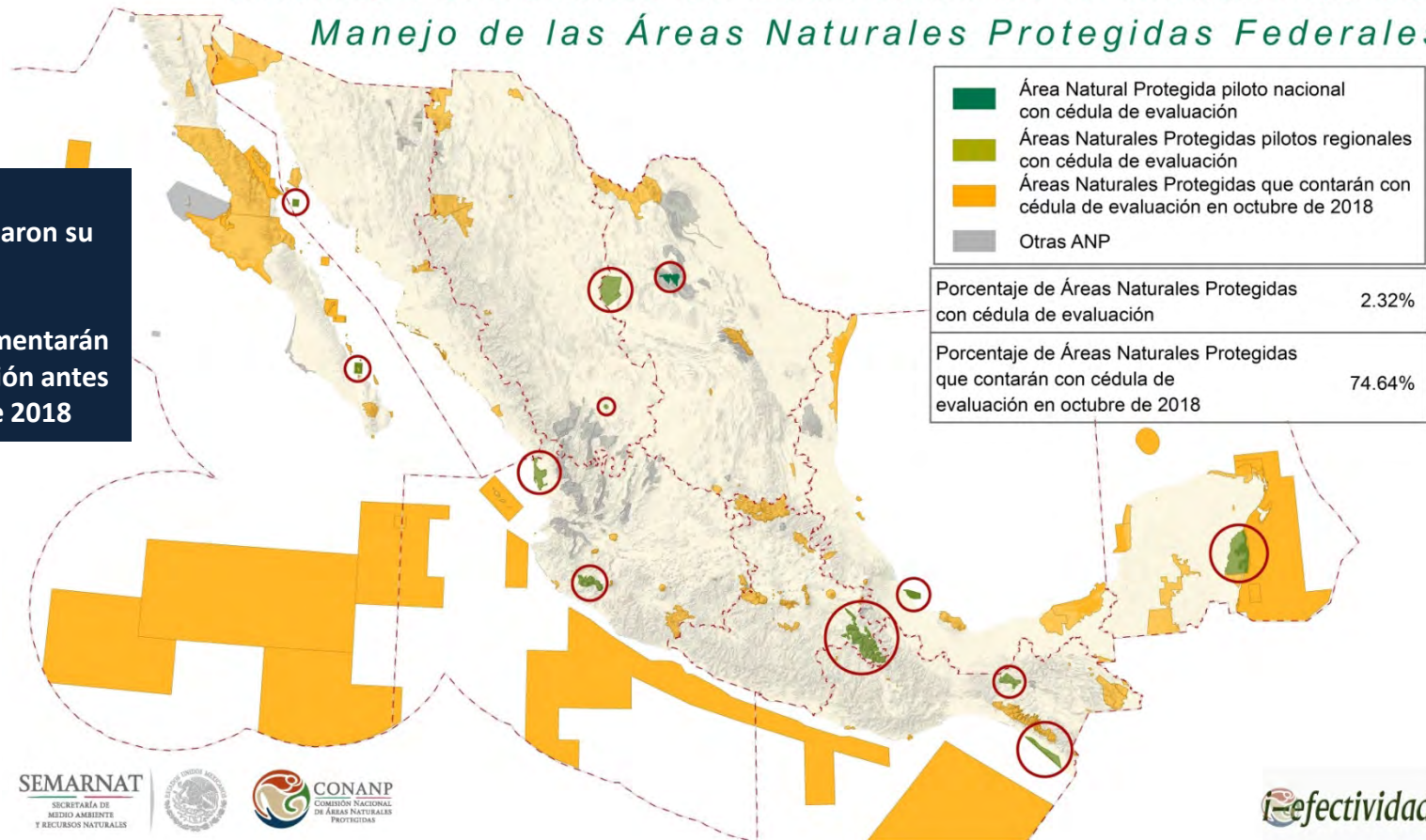
The system produces an assessment ID that links to all the information, calculates the index and generates an official report

Instrumentos de Evaluación	
Verificación de indicadores obligatorios i-E	Verificación de indicadores obligatorios METT
<b>Índice de Efectividad</b>	<b>77</b> Manejo altamente efectivo
Puntuación Componente Contexto y Planeación	<b>93</b> Manejo con efectividad sobresaliente
Puntuación Componente Administrativo y Financiero	<b>64</b> Manejo altamente efectivo
Puntuación Componente Usos y Beneficios	<b>67</b> Manejo altamente efectivo
Puntuación Componente Gobernanza y Participación Social	<b>63</b> Manejo altamente efectivo
Puntuación Componente de Manejo	<b>80</b> Manejo altamente efectivo
<b>Puntuación METT</b>	<b>74</b> Manejo altamente efectivo



- Pilot phase of implementation of *i*-efectividad was in 2017 in 11 PAs
- Next step: Implementation of *i*-efectividad at national level in 2018 in PAs with management plan, operational staff and funding (national or international)

*Sistema Permanente de Evaluación de la Efectividad del Manejo de las Áreas Naturales Protegidas Federales*



- 12 ANP ya implementaron su evaluación
- 114 implementarán su evaluación antes de Octubre 2018

## Online portal for *i-e*fectividad



- A consultancy is being contracted
- The online portal will store the assessment IDs and means of verification for each PA
- From the portal, once the assessment ID is revised and validated by the Dept of Evaluation and Follow-up, reports on strengths and areas of opportunity will be generated.