



**INITIATIVE GLOBALE DE GESTION DE L'INFORMATION SUR LES AIRES PROTÉGÉES: LA BASE DE DONNÉES MONDIALE SUR
LES AIRES PROTÉGÉES ET PROTECTED PLANET**

WORLD DATABASE ON PROTECTED AREAS AND PROTECTED PLANET

ONU Environnement – Centre mondial pour le suivi de la conservation



Qui sommes-nous?

- Nous sommes une autorité mondiale sur la biodiversité

Basés à Cambridge, Royaume-Uni, UNEP-WCMC est une collaboration entre l'ONU Environnement et une organisation britannique à but non lucratif, WCMC.

Que faisons-nous?

- Nous libérons le pouvoir des données pour équiper les décideurs avec les informations nécessaires pour qu'ils puissent faire des choix éclairés pour les personnes et la planète.

Ensemble avec nos partenaires, nous cherchons à améliorer la qualité, l'accès et l'utilisation de l'information, à renforcer les capacités individuelles et à soutenir les politiques et les institutions qui façonnent la biodiversité.

UNEP-WCMC

Who are we?

- We are a global authority on biodiversity:

Based in Cambridge, UK, UNEP-WCMC is a collaboration between UN Environment and a UK non-profit organization WCMC.

Established 40 years ago

More than 100 experts from 26 countries

What do we do?

- We unlock the power of data to equip decision makers to make informed choices for people and the planet

Together with our partners we seek to enhance the quality, access to, and use of information, helping to strengthen individual capabilities and to support the policies and institutions that shape biodiversity.

Notre travail sur les aires protégées

Deux bases de données principales:

- La base de données mondiale sur les aires protégées (WDPA)
Compile les données spatiales des aires protégées
Comprend pour chaque AP une série d'attributs descriptifs (ex. nom, désignation, catégorie UICN, gouvernance).
- La base de données mondiale sur l'efficacité de la gestion des aires protégées (GD-PAME)
Compile des informations sur l'efficacité de la gestion des AP incluses dans la WDPA
Comprend pour chaque AP, des informations sur le nombre d'évaluations, la méthodologie, l'année d'évaluation.

Our work on protected areas

Two main databases:

- The World Database on Protected Areas (WDPA)
Compiles spatial data on protected areas (PA)
For each PA there are descriptive attributes (eg. Name, designation, IUCN category, governance)
- The Global Database on Protected Area Management Effectiveness (GD-PAME)
Compiles information on the effectiveness of management for PAs in the WDPA.
For each PA it includes information on the methodology used and the number and year of assessments.



La base de données mondiale sur les aires protégées

- Produit conjoint entre l'ONU Environnement et l'Union Internationale pour la conservation de la nature (UICN)
- Fournir des informations fiables et à jour sur les aires protégées et soutenir la prise de décision en matière d'aires protégées
- Aider les pays pour fournir les statistiques de couverture des AP pour atteindre l'aspect quantitatif de l'objectif 11 d'Aichi:

D'ici à 2020, au moins 17% des zones terrestres et d'eaux intérieures et 10% des zones marines et côtières, y compris les zones qui sont particulièrement importantes pour la diversité biologique et les services fournis par les écosystèmes, sont conservées au moyen de réseaux écologiquement représentatifs et bien reliés d'aires protégées gérées efficacement et équitablement et d'autres mesures de conservation effectives par zone, et intégrées dans l'ensemble du paysage terrestre et marin.

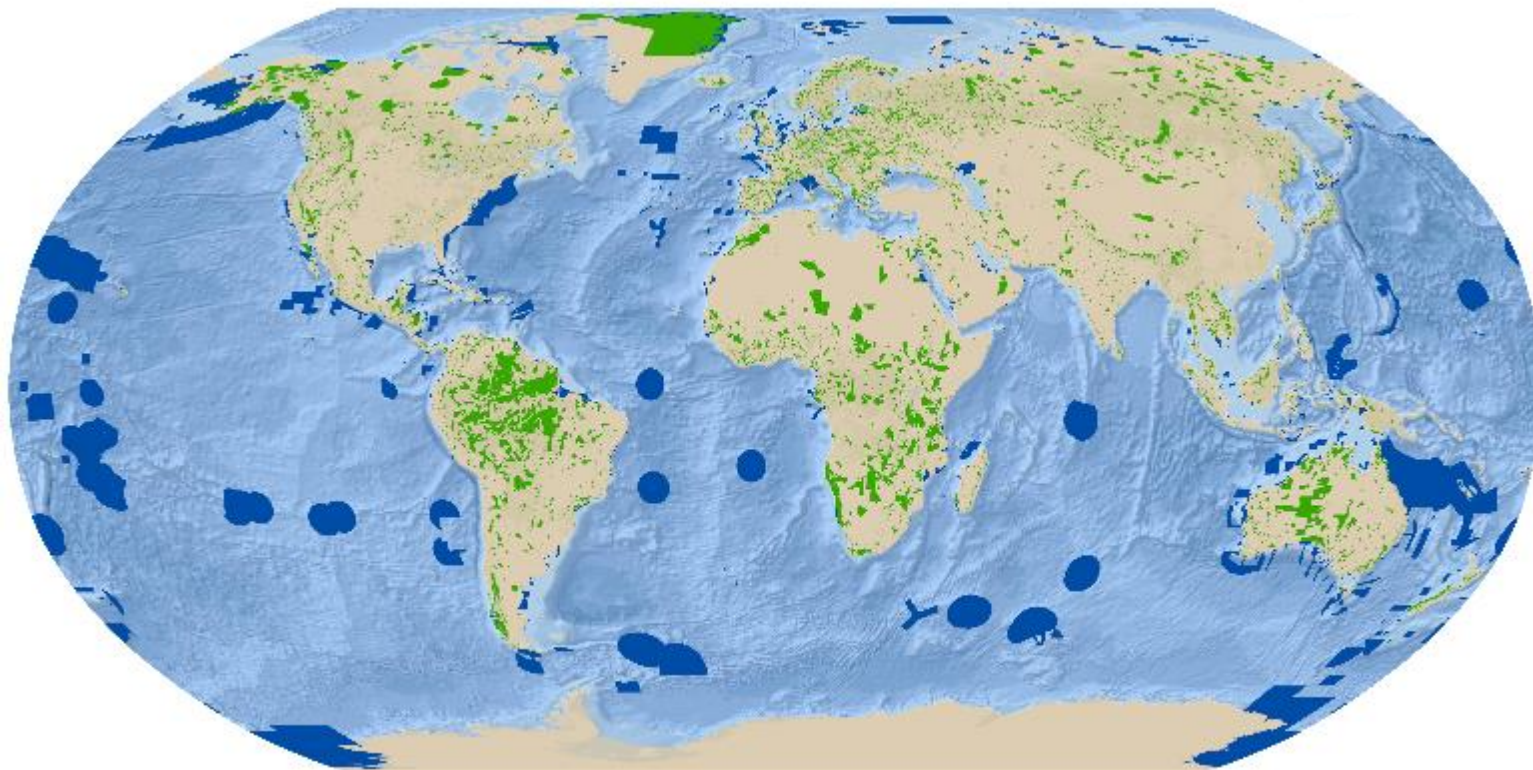
The World database on Protected Areas

- Joint product between the United Nations Environment and the International Union of Nature Conservation (IUCN)
- To provide authoritative and up-to-date information about protected areas and to support protected area decision-making
- To support countries in their provision of coverage statistics towards reaching the quantitative aspect of Aichi Target 11:

By 2020, at least 17 per cent of terrestrial and inland water areas and 10 per cent of coastal and marine areas, especially areas of particular importance for biodiversity and ecosystem services, are conserved through effectively and equitably managed, ecologically representative and well connected systems of protected areas and other effective area-based conservation measures, and integrated into the wider landscapes and seascapes

La base de données mondiale sur les aires protégées

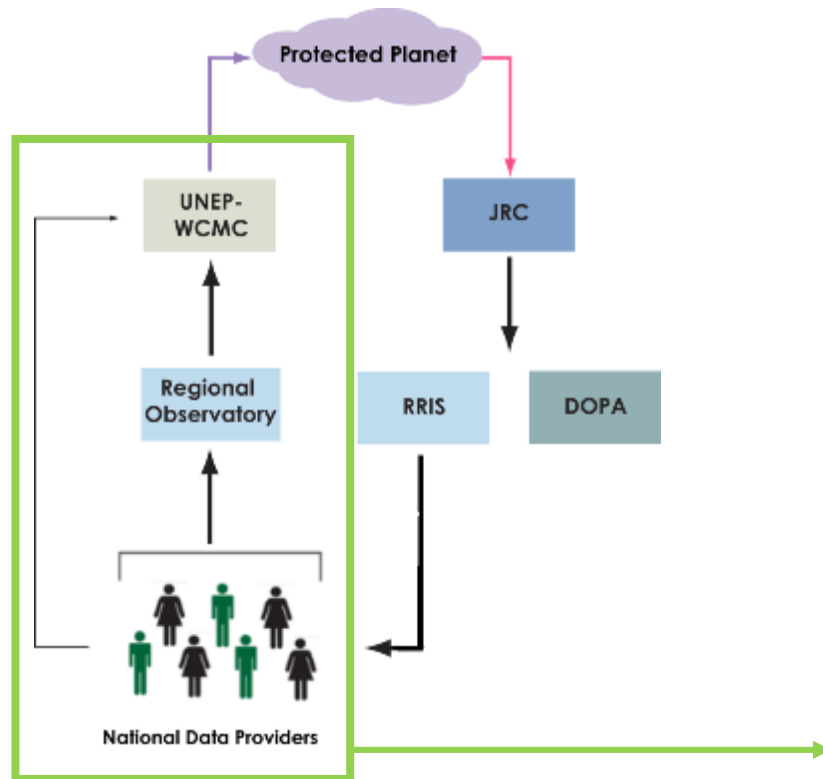
Plus 242,000 aires protégées recensées dans plus de 243 pays et territoires.



Source: UNEP-WCMC AND IUCN (2019). Protected Planet: The World Database on Protected Areas (WDPA) [On-line]. April 2019, Cambridge UK: UNEP-WCMC. Available at www.protectedplanet.net

More than 242,000 protected areas recorded from over 243 countries and territories in the WDPA

Revue détaillée du workflow dans les autres régions BIOPAMA – les rôles et responsabilités



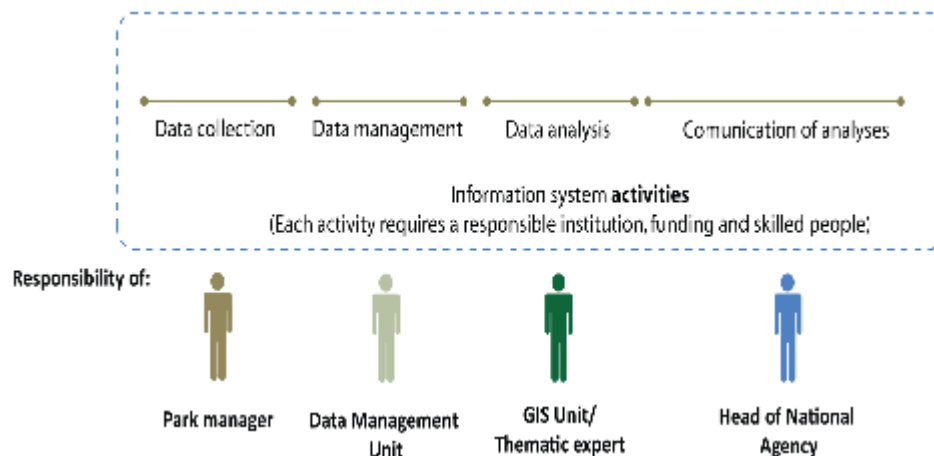
- L'observatoire est chargée de la liaison directe avec les fournisseurs de données nationaux
- L'observatoire est chargée de s'assurer que les données sont conformes aux normes de la WDPA (par exemple, vérifier que les noms de champs et les valeurs inscrites sont correctes)
- L'observatoire maintient des accords appropriés sur les contributeurs de données avec les fournisseurs de données nationaux
- Le PNUE-WCMC effectue des contrôles de qualité et intègre des données dans la WDPA
- Pour les nouvelles AP, le PNUE-WCMC attribue des identifiants WDPA

Le processus de mise à jour des données et informations

- Renforcement des capacités techniques
- Comprendre les rôles et responsabilités de chacun

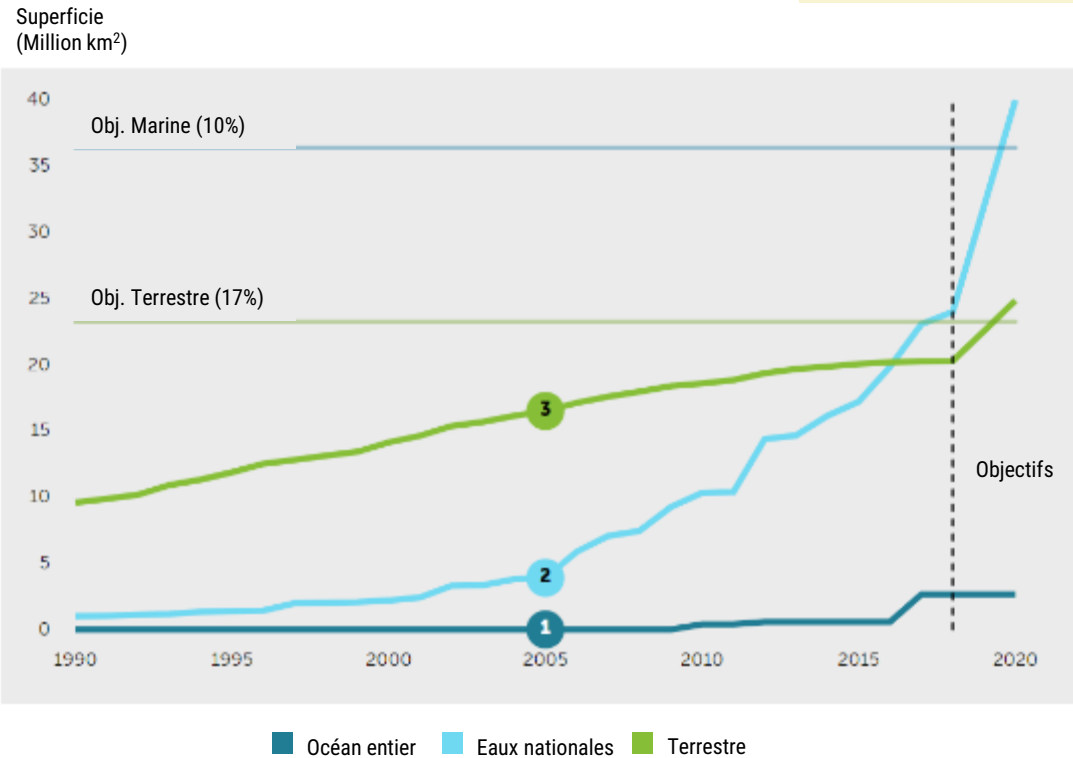
Updating the WDPA

- Building technical capacity
- Understanding the roles and responsibilities of all



Et davantage d'aires protégées...

Increase in PA cover over time

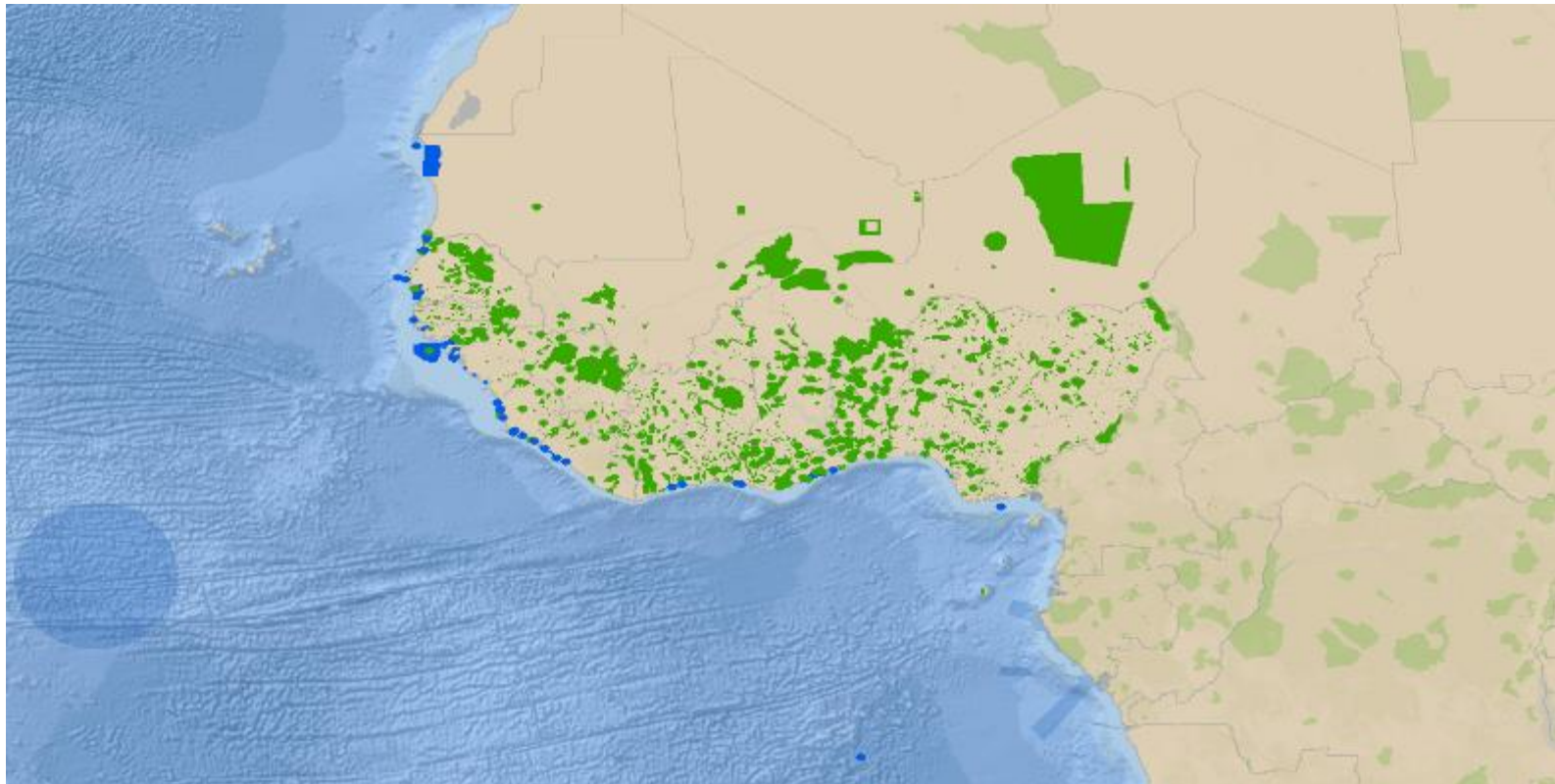


En Afrique de l'Ouest:

- 2,262 aires protégées dans la région enregistrées dans la WDPa (Avril 2019)
- Y compris 145 AP désignées sous des conventions internationales (Ramsar, MAB, Sites du Patrimoine Mondial de l'UNESCO).

West Africa

- 2,262 protected areas recorded in the WDPa from the region (April 2019)
- Including 145 PAs designated under international conventions (Ramsar, MAB, UNESCO World Heritage Sites)



Statut des AP dans la WDPA

www.protectedplanet.net

- Page par pays sur Protected Planet
- Efficacité de la gestion (GD-PAME): 271 évaluations entreprises dans 151 aires protégées entre 2001 et 2017

Pays	Nombre d' AP	Proportion de polygones	Couverture protégée terrestre	Aichi 11	Couverture protégée marine	Aichi 11	Année de la dernière mise à jour (AP nationales)
Bénin	59	49%	30%	17%	0%	10%	1984/1993
Burkina Faso	96	91%	15%	17%	-	0%	1980/2003
Cabo Verde	7	100%	3%	20%	0%	5%	2008
République de Côte d'Ivoire	254	95%	23%	17%	<1%	10%	2016*
Sénégal	127	93%	25%	17%	1%	10%	2007*
São Tomé and Príncipe	6	83%	29%	17%	<1%	10%	2015

Statut des AP dans la WDPA

www.protectedplanet.net

- Page par pays sur Protected Planet
- Efficacité de la gestion (GD-PAME): 271 évaluations entreprises dans 151 aires protégées entre 2001 et 2017

Pays	Nombre d' AP	Proportion de polygones	Couverture protégée terrestre	Aichi 11	Couverture protégée marine	Aichi 11	Année de la dernière mise à jour (AP nationales)
Guinée	125	89%	36%	17%	<1%	10%	1989/2004
Guinée-Bissau	36	72%	17%	26%	10%	26%	1988/2007
Mali	30	97%	8%	15%	-	-	2014
Mauritanie	9	44%	<1%	17%	4%	10%	1993/2005
Niger	24	63%	17%	17%	-	-	2014
Togo	92	65%	28%	10%	<1%	10%	2018

Status of PAs in the WDPA

www.protectedplanet.net

- One page per country on Protected Planet
- GD-PAME: 271 evaluations in 151 PAs between 2001 and 2017

Country	Number of PAs	Proportion polygons	Terrestrial area coverage	Target	Marine area coverage	Target	Year of last update
Nigeria	1,000	97%	14%	10%	<1%	10%	1978/1990/ 2007
Sierra Leone	50	72%	9%	17%	<1%	10%	1990/ 1999 / 2003/2014
Liberia	19	74%	4%	10%	<1%	5%	2017
Gambia	12	100%	4%	5%	<1%	10%	2008/ 2014
Ghana	321	81%	15%	17%	<1%	10%	1981/1989/ 1999 /2007*

Pourquoi est-il important que les données soient à jour?

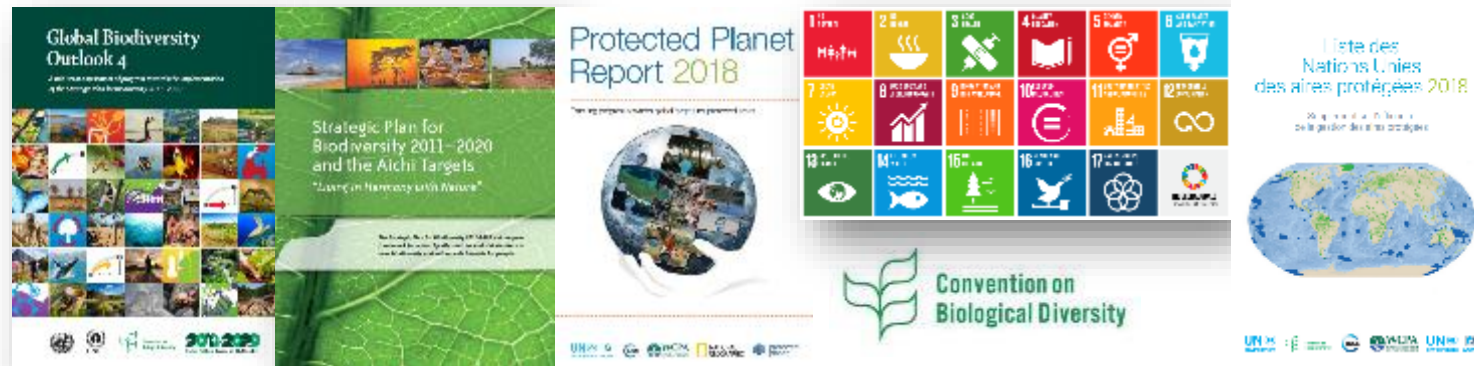
Niveau international:

- Suivre les progrès atteints vers les conventions et objectifs internationaux. Ex: les objectifs d'Aichi ou les objectifs de développement durables (SDG).
- Systèmes en ligne: Google Earth Engine, Global Fishing Watch, DOPA.
- Et dans un grand nombre de médias et articles scientifiques.
- Liste des Nations Unies des Aires Protégées – Mandat de 1959

Why does the data need to be up to date?

International level:

- Follow the progress towards achieving international conventions and objectives. Eg. Aichi Biodiversity Targets, SDGs
- Online platforms use this data: Google Earth Engine, Global Fishing Watch, DOPA.
- Data used towards numerous media and scientific journals.
- The UN List of Protected Areas (since 1959)



Pourquoi est-il important que les données soient à jour?

Niveau international:

- 1.83 million de pages visitées en 2018
- Plus de 904,000 utilisateurs dans 233 pays et territoires
- 101,000 téléchargements de la base de données en 2018 – dont la moitié téléchargements de la base de données complète.

Why does the data need to be up to date?

International level:

- In 2018 protected planet had 1.83 million webpage visits
- More than 904,000 data users from 233 countries and territories
- 101,000 database downloads in 2018 (half of which were the full global dataset)



Pourquoi est-il important que les données soient à jour?

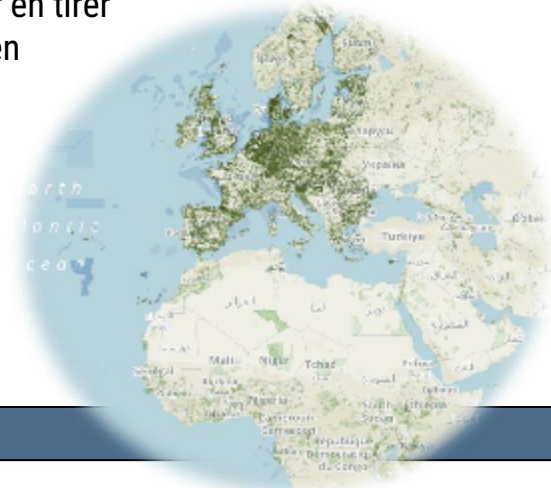
Niveaux national et régional:

- Une plate-forme mondiale permettant de présenter votre réseau d'aires protégées au reste du monde,
- Une plate-forme définitive et de référence qui intègre toutes les types d'AP – utile quand différentes désignations d'AP sont gérées par différentes branches du gouvernement,
- Pour certains pays, la WDPA est le seul endroit pour accéder aux données sur les AP (ressource historique),
- Accès à certaines subventions demandent que les données soient à jour sur Protected Planet.
- Permet d'entreprendre des analyses des lacunes et d'identifier les priorités dans le pays/la région.
- Permet de mettre en avant les aires protégées qui fonctionnent bien pour en tirer des leçons, et que d'autres pays avec des contextes similaires puissent en prendre l'exemple (partage des connaissances).

Why does the data need to be up to date?

National/Regional level:

- A global platform to present your countries protected area network to the rest of the world
- A reference platform that includes data on all types of PAs – useful when different PA designations are monitored by different branches of government
- For some countries, the WDPA is the only place to access PA data (historical resource)
- Access to some grants require that the PA data be up to date on Protected Planet
- Allows for gap analyses and identifying priorities in the country or the region
- Allows to extract best case PAs to learn from, even from other countries in similar contexts/regions (information sharing)



Merci !

www.protectedplanet.net

claire.vincent@unep-wcmc.org

protected.areas@unep-wcmc.org

La base de données mondiale sur l'efficacité de gestion des aires protégées

- Produit conjoint entre l'ONU Environnement et l'Union Internationale pour la conservation de la nature (UICN)
- Fournir des informations fiables et à jour sur l'efficacité de la gestion des aires protégées et soutenir la prise de décision
- Commencer à évaluer l'aspect 'gestion efficace' de l'objectif 11 d'Aichi:

*D'ici à 2020, au moins 17% des zones terrestres et d'eaux intérieures et 10% des zones marines et côtières, y compris les zones qui sont particulièrement importantes pour la diversité biologique et les services fournis par les écosystèmes, sont conservées au moyen de réseaux écologiquement représentatifs et bien reliés d'aires protégées **gérées efficacement et équitablement** et d'autres mesures de conservation efficaces par zone, et intégrées dans l'ensemble du paysage terrestre et marin.*

GD-PAME

- Joint product between the United Nations Environment and the International Union of Nature Conservation (IUCN)
- To provide authoritative and up-to-date information about **management effectiveness** of protected areas and to support protected area decision-making
- To support countries in their provision of the **management effectiveness** aspect towards reaching Aichi Target 11:

*By 2020, at least 17 per cent of terrestrial and inland water areas and 10 per cent of coastal and marine areas, especially areas of particular importance for biodiversity and ecosystem services, are conserved through **effectively and equitably managed**, ecologically representative and well connected systems of protected areas and other effective area-based conservation measures, and integrated into the wider landscapes and seascapes*

La base de données mondiale sur l'efficacité de gestion des aires protégées

<https://pame.protectedplanet.net/>

Global Database on Protected Area Management Effectiveness

The Global Database on Protected Area Management Effectiveness (GD-PAME) is the most comprehensive global database of management effectiveness assessments for protected areas (PAME). It indicates if a protected area documented in the World Database on Protected Areas (WDPA) has been assessed. The GD-PAME is a searchable database that includes assessments submitted by a wide range of governmental and non-governmental organizations to UNEP-WCMC, and is updated on a monthly basis.

Filters: Methodology Country Year of assessment

Name	Designation	WDPA ID	Assessment ID	Country
Al Aqqa	Protected Area	558823076	1	United
Al Bidya	Protected Area	558823077	2	United

Filters: Methodology Country 1 Year of assessment CSV

Name	Designation	WDPA ID	Assessment ID	Country	Methodology	Year of assessment	Link To Assessment	Metadata ID
Delta du Saloum	National Park	866	10634	SEN	IMET	2016	Not reported	27
Poponguine	Nature Reserve	12263	10635	SEN	IMFT	2016	Not reported	27
Kayar	Manna Protected Area	352705	10638	SEN	IMCT	2016	Not reported	27
Joel	Marine Protected Area	352706	10637	SEN	IMET	2016	Not reported	27
Saint-Louis	Manna Protected Area	352704	10639	SEN	IMLI	2016	Not reported	27
Nikoro Koba	National Park	865	10640	SEN	IMET	2016	Not reported	27
Oiseaux de Djoudj	National Park	867	10641	SEN	IMET	2016	Not reported	27